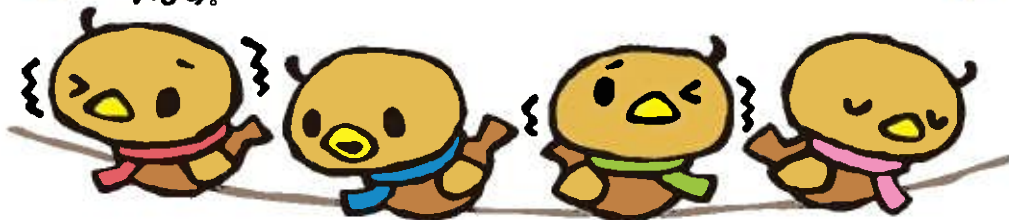


ゆきぐみだより

どんぐりやいちょうの葉など秋ならではの自然が見られ始め、ますます散歩が楽しい季節となりました。

先月の運動会では、ゆき組の友だちは普段と違う環境の中で、初めは涙する姿もありましたが、最後まで一生懸命に頑張ることが出来ました。子ども達の姿から大きな成長を保護者の方々と一緒に感じることができ、嬉しく思います。沢山のご声援とご参加ありがとうございました。

子どもたちは秋風の中、戸外に出掛け活動を楽しんでいます。ゆき1組は誘導ロープを持っての散歩がとても上手になりました。つまずいて転ぶこともありますが、泣かずに立ち上がるたくましい姿を見せてくれます。「大きな栗の木の下で」などの季節の歌も大好きで、保育教諭と一緒に歌いながら、散歩で本物の栗の木など見て楽しんでいます。ゆき2組の友だちは、身の周りのことに積極的に挑戦して頑張っています。登園後は、巾着やタオルを鞆から出したり、おやつ後にはおしほいや巾着を鞆に片付けたいと自分で出来ることが増えてきました。パジャマの着替えも喜び、苦戦しながらも一生懸命取り組んでいます。活動では、自分達で作った散歩バックを持ち、秋探しの探索を楽しんでいます。今月も沢山の自然に触れ、楽しく過ごしていきたいと思えます。



11月生まれの友だち

きよまつ あきとくん (H28. 11. 27)

友達思いなあきとくん。泣いている子の側に寄り添い、優しく頭を撫でてあげる姿が可愛らしいです。最近はお話も上手になってきました！



保育目標

- ・気温や体調に配慮されながら、健康的に過ごす。
- ・一人でできることに喜びを感じながら、簡単な身の回りのことに取り組む。
- ・散歩や戸外遊びを通して秋の自然に触れて楽しむ。
- ・様々な食材に興味を持ち、最後までスプーンやフォークを使って食べようとする。

お知らせ、お願い

- ・気温に応じて衣服の調節をしていきますので、遊び着、薄手の長袖、肌着の準備をお願いします。
- ・同じ衣服もありますのでパジャマ、巾着袋の表には**必ず記名**をして下さい。
- ・怪我防止の為、爪の確認とこまめな爪切りをお願いします。
- ・お手拭き、タオル、衣服など名前が消えやすいものはこまめに確認して名前が消えていないかチェックしてください。＊おしほり入れのキャップにもお願いします。
- ・手拭きタオルなど、古いもの、汚れたものは交換をお願いします。
- ・週末は、**カラー帽子、外靴、パジャマ**など、持って帰りますので月曜日に忘れずに持たせてください。また、靴のサイズもこまめにチェックをお願いします。